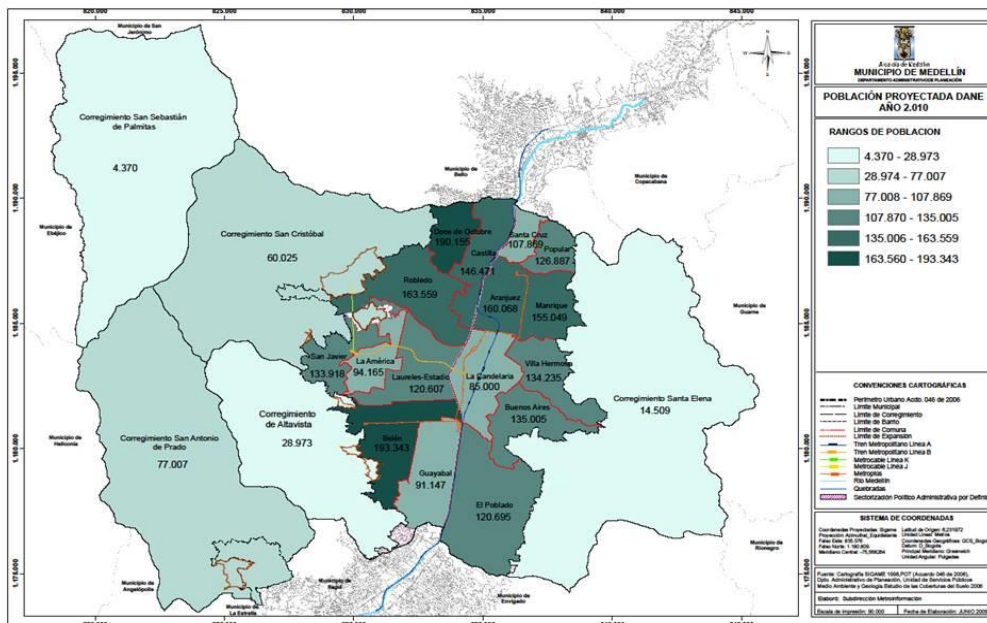
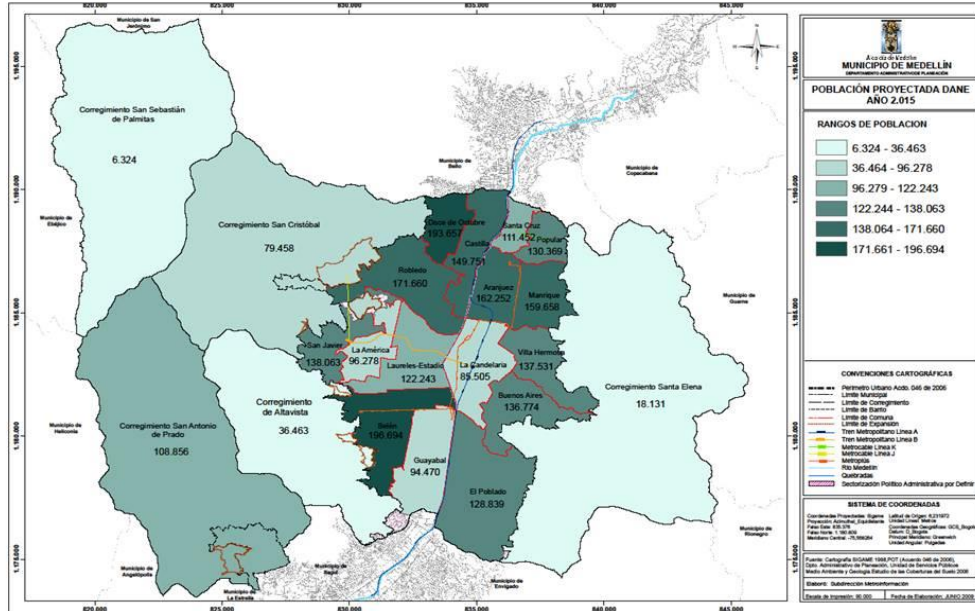


Perfil Sociodemográfico 2005 - 2015

Comuna 01 Popular



Alcaldía de Medellín

Departamento Administrativo de Planeación



Perfil Sociodemográfico 2005 - 2015

Comuna 01 Popular

Resultados Convenio Interadministrativo DANE-Municipio de Medellín

Dirección de Censos y Demografía. DANE
Dirección de Geoestadística. DANE
Subdirección Metroinformación. Alcaldía de Medellín

Comité Técnico

Bernardo Guerrero Lozano. DANE
Edgar Sardi Perea. DANE
Alexandra Pelaez Botero. Alcaldía de Medellín
Martha Ligia Restrepo Zea. Alcaldía de Medellín
Liliana Acevedo Arenas. Alcaldía de Medellín

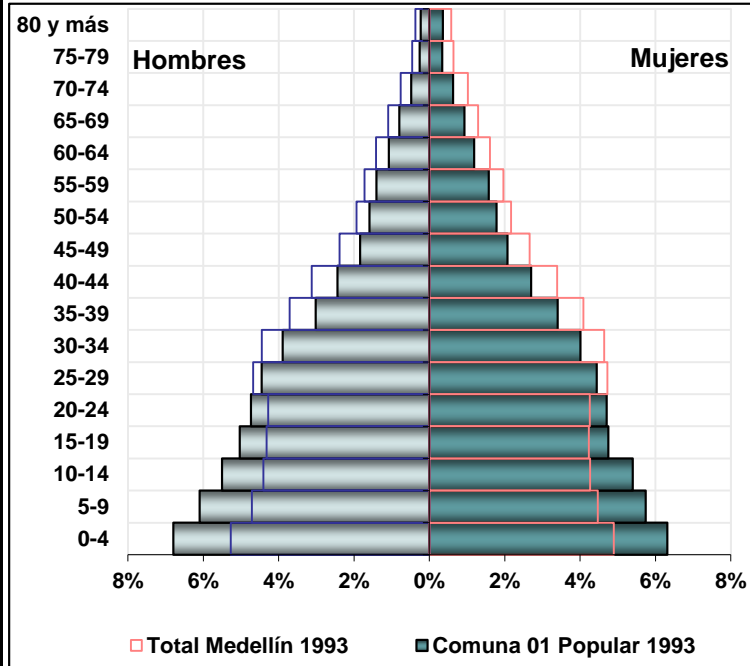
Equipo Técnico Información y Conocimiento

Myriam Cifuentes. DANE
Juan Camilo Baquero. DANE
Francisco Arboleda. DANE
Charles Daza. DANE
Darío Montoya. DANE
Carolina Sánchez Barriga. DANE
Darío Ángel Escobar. DANE
Francisco Zuluaga G. DANE
Tulio H Giraldo Pineda. DANE
Gloria Sierra H. DANE
Julio Cesar Escobar Arango. DANE
John Fredy Lopez Ossa. Alcaldía de Medellín
Beatriz Elena Salazar Sánchez. Alcaldía de Medellín
Nestor Raul Ricaurte Londoño. Alcaldía de Medellín

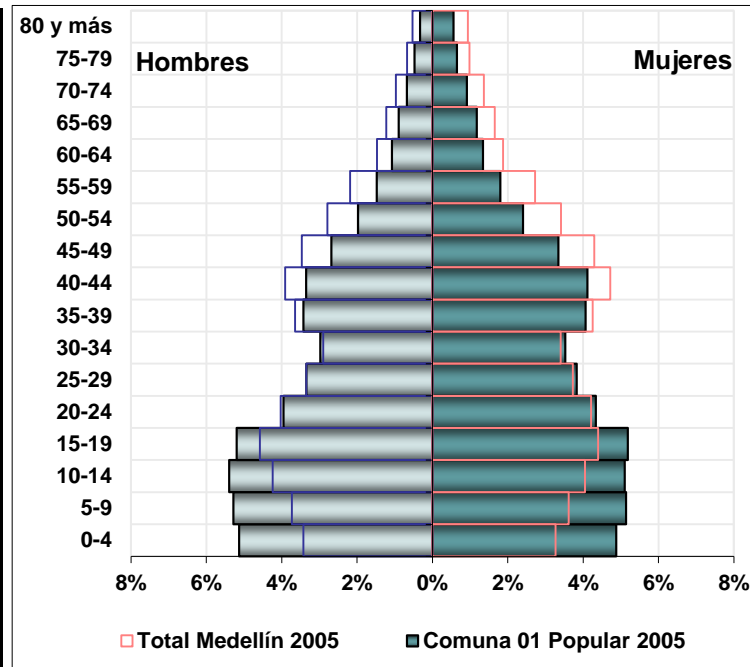


Pirámide de población

Año 1993				
Grupo de Edad	TOTAL	Hombres	Mujeres	%
Total	99.238	49.276	49.962	100,00
0-4	13.013	6.745	6.268	13,11
5-9	11.750	6.052	5.698	11,84
10-14	10.819	5.462	5.357	10,90
15-19	9.710	4.996	4.714	9,78
20-24	9.370	4.700	4.670	9,44
25-29	8.826	4.418	4.408	8,89
30-34	7.844	3.865	3.979	7,90
35-39	6.374	2.995	3.379	6,42
40-44	5.101	2.421	2.680	5,14
45-49	3.882	1.825	2.057	3,91
50-54	3.347	1.578	1.769	3,37
55-59	2.959	1.395	1.564	2,98
60-64	2.247	1.068	1.179	2,26
65-69	1.715	792	923	1,73
70-74	1.103	479	624	1,11
75-79	594	256	338	0,60
80 y más	584	229	355	0,59

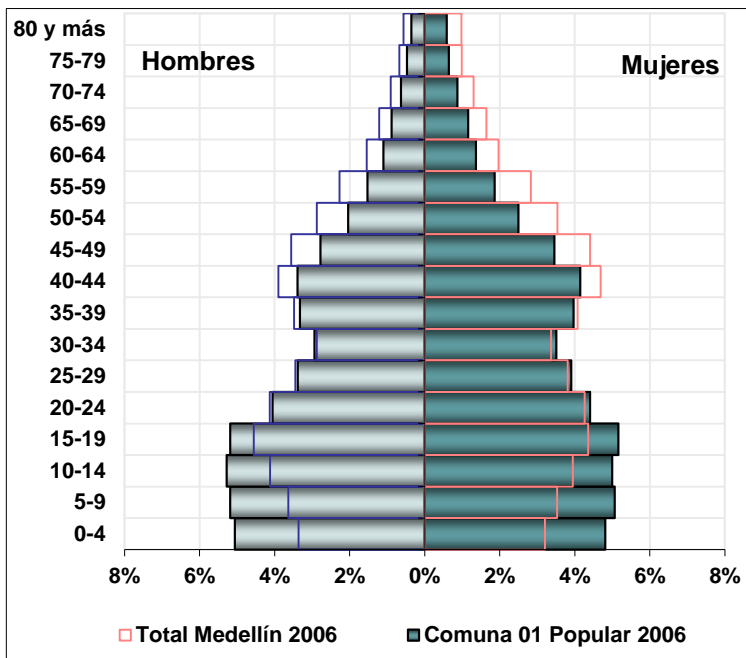


Año 2005				
Grupo de Edad	TOTAL	Hombres	Mujeres	%
Total	122.067	58.174	63.893	100,00
0-4	12.217	6.264	5.953	10,01
5-9	12.721	6.450	6.271	10,42
10-14	12.814	6.586	6.228	10,50
15-19	12.671	6.343	6.328	10,38
20-24	10.118	4.826	5.292	8,29
25-29	8.757	4.085	4.672	7,17
30-34	7.936	3.634	4.302	6,50
35-39	9.141	4.181	4.960	7,49
40-44	9.112	4.093	5.019	7,46
45-49	7.355	3.276	4.079	6,03
50-54	5.344	2.411	2.933	4,38
55-59	4.003	1.805	2.198	3,28
60-64	2.949	1.313	1.636	2,42
65-69	2.529	1.094	1.435	2,07
70-74	1.943	829	1.114	1,59
75-79	1.374	582	792	1,13
80 y más	1.083	402	681	0,89

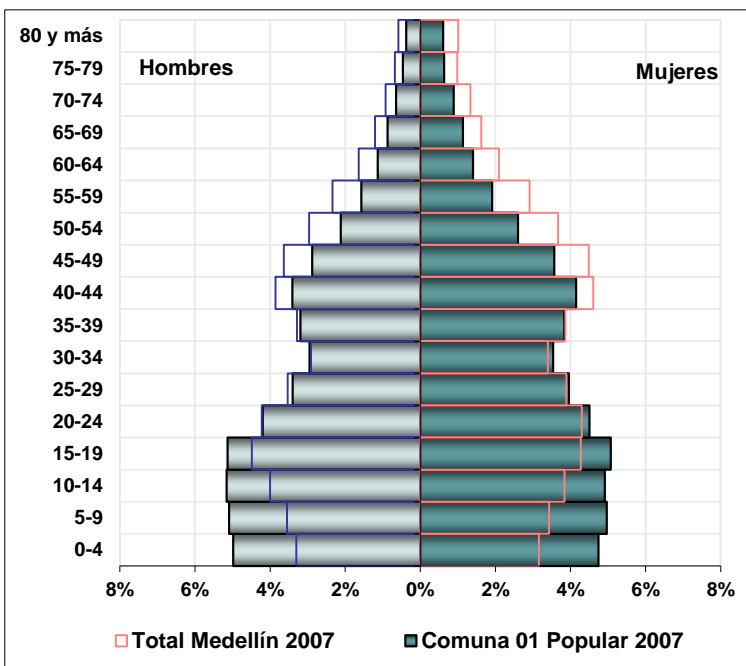


Pirámide de población

Año 2006				
Grupo de Edad	TOTAL	Hombres	Mujeres	%
Total	123.120	58.608	64.512	100,00
0-4	12.155	6.231	5.924	9,87
5-9	12.618	6.384	6.234	10,25
10-14	12.651	6.500	6.151	10,28
15-19	12.737	6.383	6.354	10,35
20-24	10.419	4.994	5.425	8,46
25-29	8.975	4.167	4.808	7,29
30-34	7.936	3.618	4.318	6,45
35-39	8.978	4.095	4.883	7,29
40-44	9.278	4.175	5.103	7,54
45-49	7.676	3.422	4.254	6,23
50-54	5.587	2.513	3.074	4,54
55-59	4.174	1.880	2.294	3,39
60-64	3.036	1.356	1.680	2,47
65-69	2.513	1.088	1.425	2,04
70-74	1.852	780	1.072	1,50
75-79	1.374	583	791	1,12
80 y más	1.161	439	722	0,94

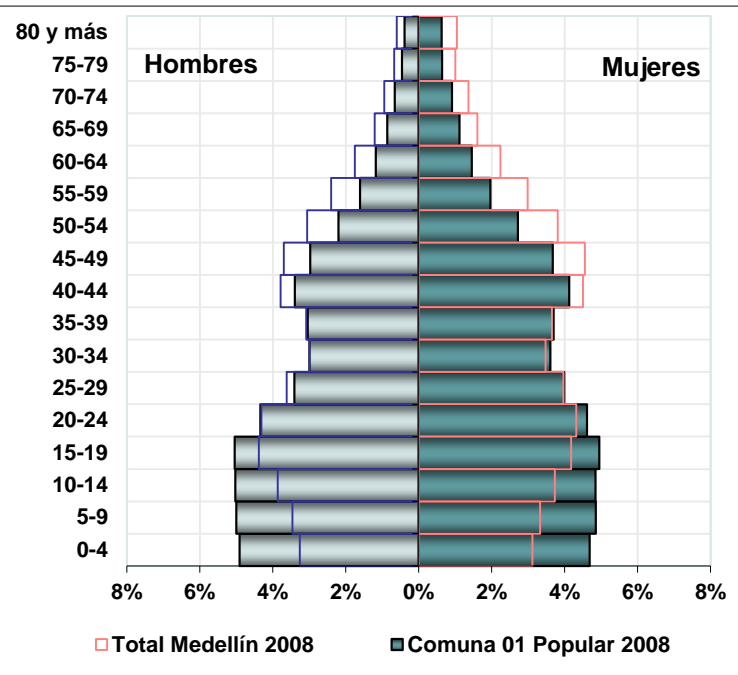


Año 2007				
Grupo de Edad	TOTAL	Hombres	Mujeres	%
Total	124.141	59.041	65.100	100,00
0-4	12.076	6.185	5.891	9,73
5-9	12.485	6.320	6.165	10,06
10-14	12.504	6.403	6.101	10,07
15-19	12.668	6.371	6.297	10,20
20-24	10.801	5.208	5.593	8,70
25-29	9.129	4.219	4.910	7,35
30-34	8.054	3.662	4.392	6,49
35-39	8.724	3.963	4.761	7,03
40-44	9.380	4.229	5.151	7,56
45-49	8.003	3.573	4.430	6,45
50-54	5.860	2.629	3.231	4,72
55-59	4.325	1.949	2.376	3,48
60-64	3.150	1.407	1.743	2,54
65-69	2.492	1.082	1.410	2,01
70-74	1.905	800	1.105	1,53
75-79	1.364	576	788	1,10
80 y más	1.221	465	756	0,98

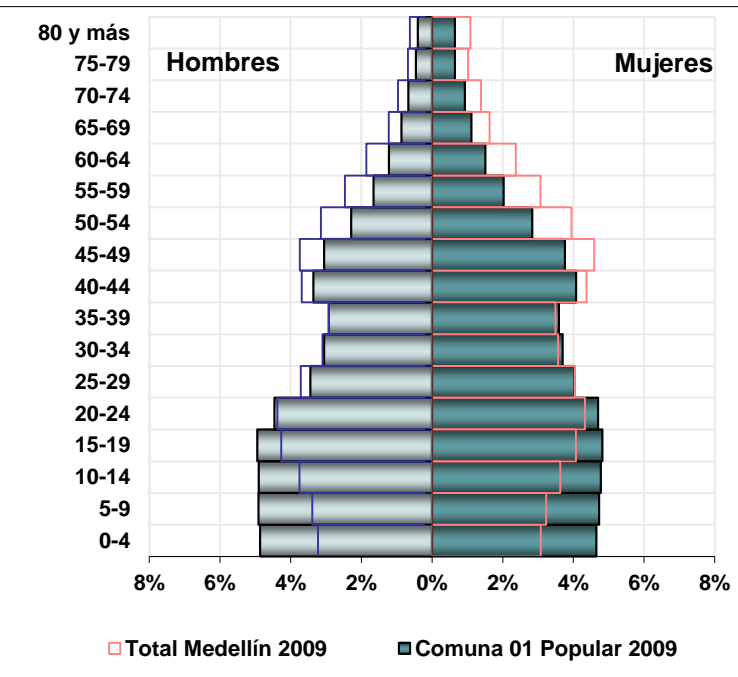


Pirámide de población

Año 2008				
Grupo de Edad	TOTAL	Hombres	Mujeres	%
Total	125.110	59.442	65.668	100,00
0-4	12.008	6.145	5.863	9,60
5-9	12.332	6.258	6.074	9,86
10-14	12.356	6.292	6.064	9,88
15-19	12.508	6.314	6.194	10,00
20-24	11.205	5.433	5.772	8,96
25-29	9.258	4.266	4.992	7,40
30-34	8.263	3.748	4.515	6,60
35-39	8.435	3.808	4.627	6,74
40-44	9.412	4.250	5.162	7,52
45-49	8.320	3.722	4.598	6,65
50-54	6.156	2.754	3.402	4,92
55-59	4.473	2.014	2.459	3,58
60-64	3.293	1.473	1.820	2,63
65-69	2.478	1.080	1.398	1,98
70-74	1.964	823	1.141	1,57
75-79	1.376	575	801	1,10
80 y más	1.273	487	786	1,02

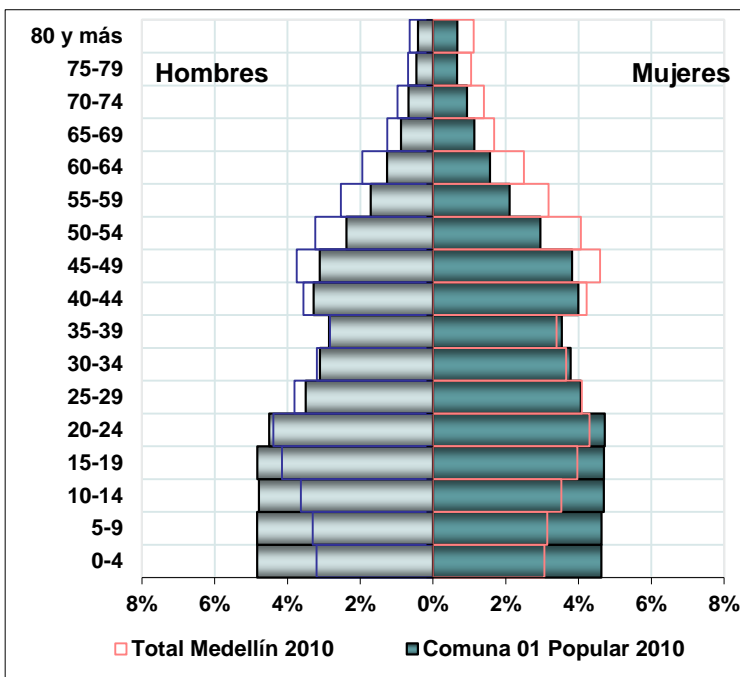


Año 2009				
Grupo de Edad	TOTAL	Hombres	Mujeres	%
Total	126.024	59.811	66.213	100,00
0-4	11.992	6.131	5.861	9,52
5-9	12.147	6.188	5.959	9,64
10-14	12.199	6.179	6.020	9,68
15-19	12.305	6.230	6.075	9,76
20-24	11.541	5.619	5.922	9,16
25-29	9.412	4.338	5.074	7,47
30-34	8.505	3.847	4.658	6,75
35-39	8.208	3.683	4.525	6,51
40-44	9.369	4.231	5.138	7,43
45-49	8.587	3.847	4.740	6,81
50-54	6.456	2.882	3.574	5,12
55-59	4.639	2.085	2.554	3,68
60-64	3.439	1.536	1.903	2,73
65-69	2.495	1.090	1.405	1,98
70-74	2.016	844	1.172	1,60
75-79	1.392	575	817	1,10
80 y más	1.322	506	816	1,05

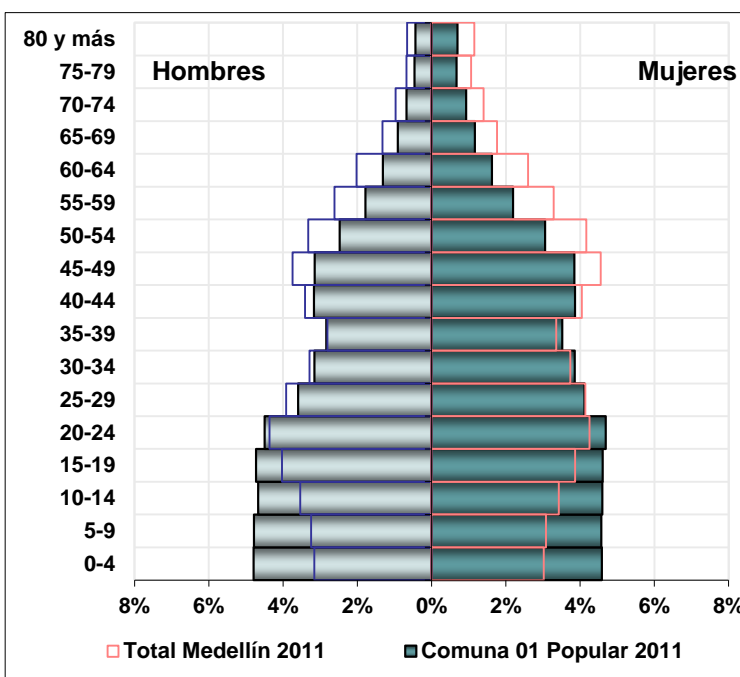


Pirámide de población

Año 2010				
Grupo de Edad	TOTAL	Hombres	Mujeres	%
Total	126.887	60.173	66.714	100,00
0-4	12.002	6.132	5.870	9,46
5-9	12.009	6.134	5.875	9,46
10-14	12.027	6.071	5.956	9,48
15-19	12.088	6.128	5.960	9,53
20-24	11.702	5.713	5.989	9,22
25-29	9.593	4.440	5.153	7,56
30-34	8.742	3.944	4.798	6,89
35-39	8.117	3.626	4.491	6,40
40-44	9.230	4.164	5.066	7,27
45-49	8.798	3.950	4.848	6,93
50-54	6.762	3.019	3.743	5,33
55-59	4.843	2.173	2.670	3,82
60-64	3.589	1.603	1.986	2,83
65-69	2.557	1.117	1.440	2,02
70-74	2.039	855	1.184	1,61
75-79	1.418	580	838	1,12
80 y más	1.371	524	847	1,08

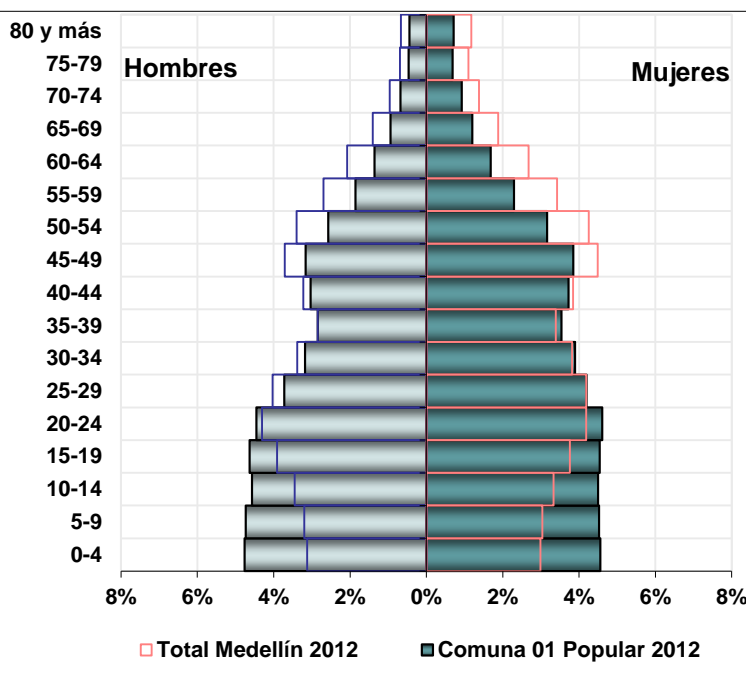


Año 2011				
Grupo de Edad	TOTAL	Hombres	Mujeres	%
Total	127.696	60.547	67.149	100,00
0-4	11.975	6.120	5.855	9,38
5-9	11.944	6.108	5.836	9,35
10-14	11.835	5.964	5.871	9,27
15-19	11.919	6.036	5.883	9,33
20-24	11.729	5.741	5.988	9,19
25-29	9.846	4.589	5.257	7,71
30-34	8.951	4.029	4.922	7,01
35-39	8.114	3.621	4.493	6,35
40-44	8.976	4.044	4.932	7,03
45-49	8.929	4.020	4.909	6,99
50-54	7.063	3.160	3.903	5,53
55-59	5.076	2.275	2.801	3,98
60-64	3.750	1.675	2.075	2,94
65-69	2.649	1.161	1.488	2,07
70-74	2.050	862	1.188	1,61
75-79	1.445	587	858	1,13
80 y más	1.445	555	890	1,13

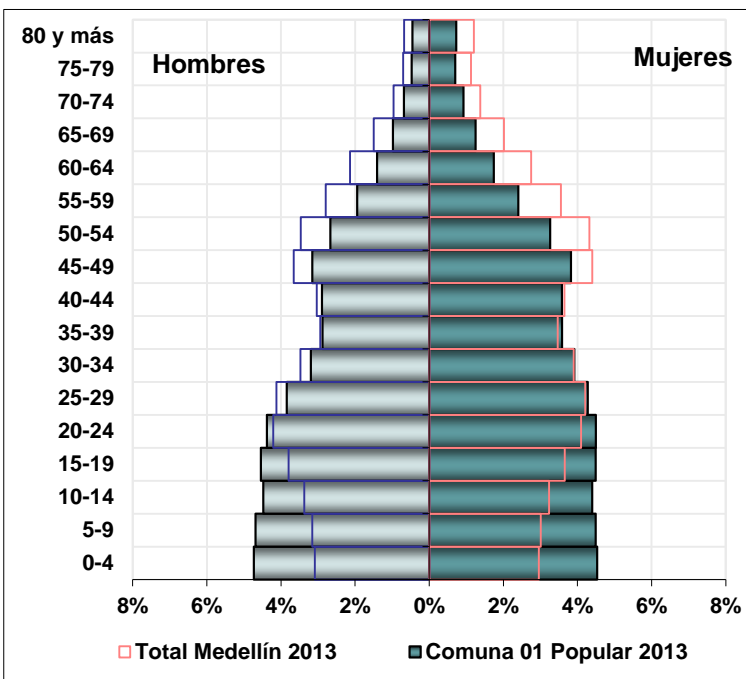


Pirámide de población

Año 2012				
Grupo de Edad	TOTAL	Hombres	Mujeres	%
Total	128.447	60.888	67.559	100,00
0-4	11.970	6.117	5.853	9,32
5-9	11.888	6.078	5.810	9,26
10-14	11.644	5.867	5.777	9,07
15-19	11.780	5.948	5.832	9,17
20-24	11.636	5.719	5.917	9,06
25-29	10.171	4.782	5.389	7,92
30-34	9.085	4.083	5.002	7,07
35-39	8.200	3.655	4.545	6,38
40-44	8.679	3.896	4.783	6,76
45-49	9.006	4.063	4.943	7,01
50-54	7.364	3.302	4.062	5,73
55-59	5.334	2.386	2.948	4,15
60-64	3.909	1.745	2.164	3,04
65-69	2.752	1.207	1.545	2,14
70-74	2.062	872	1.190	1,61
75-79	1.480	598	882	1,15
80 y más	1.487	570	917	1,16

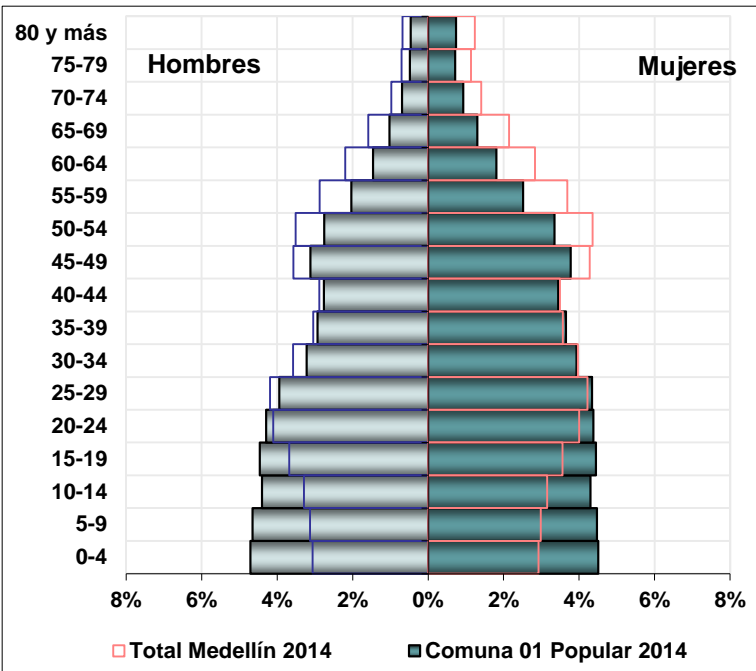


Año 2013				
Grupo de Edad	TOTAL	Hombres	Mujeres	%
Total	129.144	61.213	67.931	100,00
0-4	11.964	6.112	5.852	9,26
5-9	11.853	6.053	5.800	9,18
10-14	11.462	5.783	5.679	8,88
15-19	11.666	5.866	5.800	9,03
20-24	11.462	5.656	5.806	8,88
25-29	10.489	4.965	5.524	8,12
30-34	9.181	4.125	5.056	7,11
35-39	8.347	3.719	4.628	6,46
40-44	8.362	3.738	4.624	6,47
45-49	9.014	4.075	4.939	6,98
50-54	7.660	3.446	4.214	5,93
55-59	5.615	2.511	3.104	4,35
60-64	4.068	1.818	2.250	3,15
65-69	2.880	1.265	1.615	2,23
70-74	2.075	882	1.193	1,61
75-79	1.519	613	906	1,18
80 y más	1.527	586	941	1,18

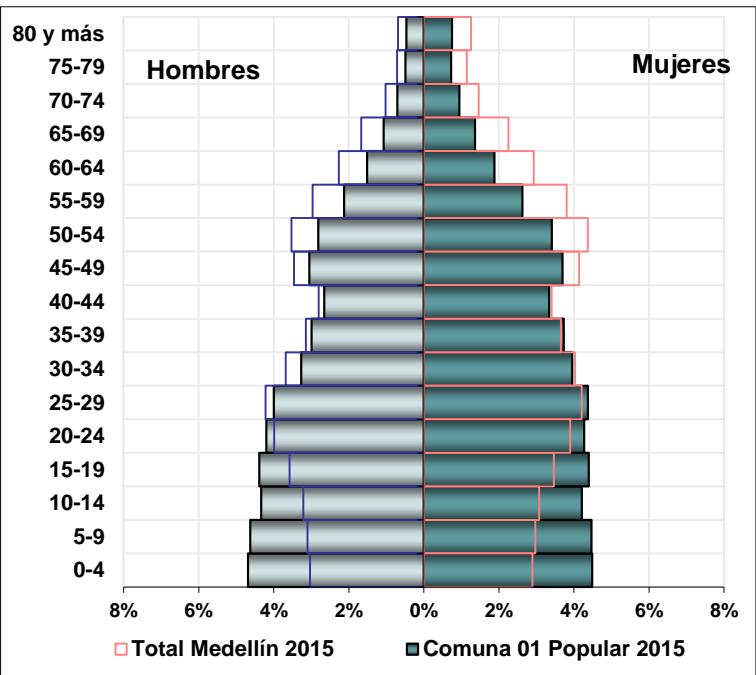


Pirámide de población

Año 2014				
Grupo de Edad	TOTAL	Hombres	Mujeres	%
Total	129.781	61.508	68.273	100,00
0-4	11.960	6.111	5.849	9,22
5-9	11.841	6.037	5.804	9,12
10-14	11.293	5.712	5.581	8,70
15-19	11.557	5.788	5.769	8,91
20-24	11.251	5.570	5.681	8,67
25-29	10.753	5.118	5.635	8,29
30-34	9.279	4.177	5.102	7,15
35-39	8.541	3.803	4.738	6,58
40-44	8.056	3.584	4.472	6,21
45-49	8.949	4.048	4.901	6,90
50-54	7.917	3.573	4.344	6,10
55-59	5.905	2.640	3.265	4,55
60-64	4.240	1.894	2.346	3,27
65-69	3.020	1.329	1.691	2,33
70-74	2.104	897	1.207	1,62
75-79	1.557	628	929	1,20
80 y más	1.558	599	959	1,20



Año 2015				
Grupo de Edad	TOTAL	Hombres	Mujeres	%
Total	130.369	61.768	68.601	100,00
0-4	11.957	6.109	5.848	9,17
5-9	11.854	6.031	5.823	9,09
10-14	11.138	5.650	5.488	8,54
15-19	11.446	5.717	5.729	8,78
20-24	11.040	5.472	5.568	8,47
25-29	10.912	5.212	5.700	8,37
30-34	9.414	4.261	5.153	7,22
35-39	8.762	3.901	4.861	6,72
40-44	7.815	3.460	4.355	5,99
45-49	8.796	3.979	4.817	6,75
50-54	8.114	3.668	4.446	6,22
55-59	6.194	2.770	3.424	4,75
60-64	4.425	1.973	2.452	3,39
65-69	3.175	1.397	1.778	2,44
70-74	2.155	921	1.234	1,65
75-79	1.587	640	947	1,22
80 y más	1.585	607	978	1,22



Proyecciones de Población de 0 a 26 años en edades simples

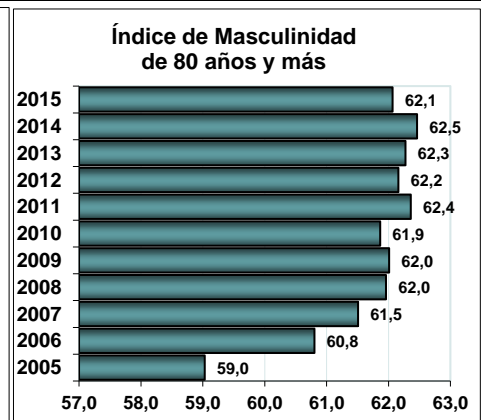
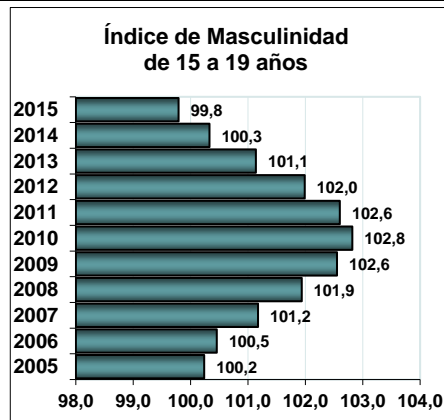
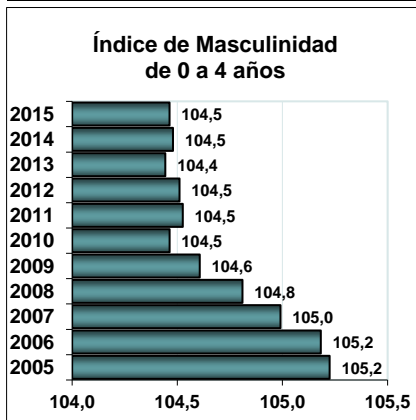
Total												
Edad	1993	2005	2006	2007	2008	2009	2010	2011	2012	2013	2014	2015
0	2.725	2.377	2.359	2.357	2.358	2.382	2.399	2.395	2.387	2.380	2.369	2.358
1	2.659	2.415	2.407	2.382	2.392	2.398	2.399	2.394	2.380	2.383	2.378	2.383
2	2.598	2.448	2.440	2.423	2.411	2.410	2.401	2.395	2.394	2.395	2.392	2.400
3	2.542	2.477	2.464	2.449	2.418	2.403	2.401	2.396	2.396	2.396	2.411	2.408
4	2.489	2.500	2.485	2.465	2.429	2.399	2.402	2.395	2.413	2.410	2.410	2.408
5	2.432	2.521	2.541	2.512	2.463	2.430	2.402	2.403	2.421	2.417	2.418	2.421
6	2.388	2.535	2.527	2.504	2.483	2.441	2.402	2.392	2.413	2.405	2.402	2.403
7	2.348	2.547	2.525	2.489	2.477	2.433	2.401	2.389	2.365	2.389	2.379	2.376
8	2.309	2.556	2.504	2.503	2.459	2.431	2.402	2.383	2.351	2.330	2.334	2.344
9	2.273	2.562	2.521	2.477	2.450	2.412	2.402	2.377	2.338	2.312	2.308	2.310
10	2.238	2.560	2.522	2.489	2.442	2.415	2.404	2.372	2.344	2.290	2.278	2.270
11	2.210	2.552	2.486	2.467	2.442	2.409	2.400	2.376	2.343	2.305	2.244	2.223
12	2.175	2.550	2.504	2.476	2.451	2.436	2.401	2.364	2.335	2.292	2.246	2.198
13	2.126	2.565	2.549	2.514	2.498	2.462	2.407	2.360	2.310	2.298	2.254	2.207
14	2.070	2.587	2.590	2.558	2.523	2.477	2.415	2.363	2.312	2.277	2.271	2.240
15	2.017	2.601	2.595	2.580	2.538	2.492	2.419	2.366	2.329	2.293	2.273	2.267
16	1.963	2.617	2.602	2.584	2.543	2.497	2.417	2.365	2.333	2.317	2.307	2.298
17	1.924	2.591	2.606	2.573	2.508	2.455	2.416	2.379	2.340	2.326	2.319	2.313
18	1.905	2.498	2.531	2.503	2.473	2.442	2.418	2.397	2.384	2.367	2.333	2.299
19	1.901	2.364	2.403	2.428	2.446	2.419	2.418	2.412	2.394	2.363	2.325	2.269
20	1.895	2.235	2.293	2.348	2.389	2.426	2.414	2.403	2.394	2.353	2.311	2.241
21	1.889	2.098	2.165	2.246	2.343	2.404	2.415	2.401	2.359	2.339	2.279	2.209
22	1.880	1.987	2.057	2.160	2.261	2.355	2.381	2.377	2.340	2.280	2.234	2.189
23	1.864	1.919	1.967	2.070	2.149	2.230	2.301	2.318	2.288	2.252	2.213	2.193
24	1.842	1.879	1.937	1.977	2.063	2.126	2.191	2.230	2.255	2.238	2.214	2.208
25	1.820	1.837	1.889	1.923	1.978	2.026	2.084	2.131	2.181	2.213	2.225	2.219
26	1.797	1.801	1.843	1.870	1.890	1.918	1.971	2.029	2.105	2.170	2.222	2.232

Hombres												
Edad	1993	2005	2006	2007	2008	2009	2010	2011	2012	2013	2014	2015
0	1.410	1.235	1.217	1.215	1.208	1.211	1.221	1.219	1.221	1.221	1.211	1.207
1	1.378	1.244	1.244	1.223	1.224	1.222	1.224	1.221	1.216	1.218	1.220	1.219
2	1.348	1.253	1.252	1.241	1.230	1.233	1.228	1.225	1.219	1.219	1.226	1.226
3	1.319	1.262	1.256	1.253	1.241	1.237	1.229	1.227	1.221	1.220	1.228	1.229
4	1.290	1.270	1.262	1.253	1.242	1.228	1.230	1.228	1.240	1.234	1.226	1.228
5	1.262	1.273	1.286	1.266	1.246	1.242	1.232	1.232	1.243	1.238	1.231	1.232
6	1.236	1.281	1.278	1.269	1.260	1.243	1.230	1.228	1.237	1.231	1.222	1.223
7	1.210	1.290	1.275	1.259	1.252	1.237	1.227	1.223	1.209	1.220	1.209	1.209
8	1.184	1.299	1.267	1.269	1.254	1.241	1.224	1.216	1.200	1.188	1.195	1.192
9	1.160	1.307	1.278	1.257	1.246	1.225	1.221	1.209	1.189	1.176	1.180	1.175
10	1.135	1.312	1.286	1.274	1.245	1.226	1.218	1.202	1.194	1.161	1.162	1.154
11	1.113	1.315	1.276	1.255	1.242	1.217	1.210	1.202	1.180	1.164	1.142	1.131
12	1.092	1.317	1.288	1.274	1.252	1.237	1.208	1.188	1.172	1.154	1.131	1.117
13	1.071	1.320	1.316	1.293	1.271	1.244	1.213	1.184	1.156	1.157	1.133	1.118
14	1.051	1.322	1.334	1.307	1.282	1.255	1.222	1.188	1.165	1.147	1.144	1.130
15	1.031	1.321	1.318	1.319	1.292	1.266	1.228	1.194	1.178	1.154	1.142	1.139
16	1.013	1.320	1.313	1.305	1.288	1.271	1.231	1.199	1.183	1.169	1.161	1.149
17	997	1.298	1.306	1.301	1.271	1.248	1.231	1.211	1.186	1.172	1.165	1.153
18	983	1.241	1.261	1.242	1.246	1.234	1.225	1.219	1.202	1.189	1.160	1.145
19	972	1.163	1.185	1.204	1.217	1.211	1.213	1.213	1.199	1.182	1.160	1.131
20	961	1.087	1.121	1.154	1.178	1.204	1.201	1.197	1.193	1.172	1.152	1.117
21	949	1.007	1.041	1.099	1.151	1.182	1.190	1.181	1.168	1.160	1.131	1.101
22	939	943	986	1.039	1.092	1.147	1.162	1.159	1.151	1.125	1.112	1.088
23	930	905	935	987	1.032	1.074	1.112	1.126	1.116	1.104	1.090	1.084
24	921	884	911	929	980	1.012	1.048	1.078	1.091	1.095	1.085	1.082
25	911	862	888	898	928	953	985	1.019	1.046	1.068	1.074	1.079
26	901	843	854	860	875	889	919	959	1.000	1.038	1.068	1.077

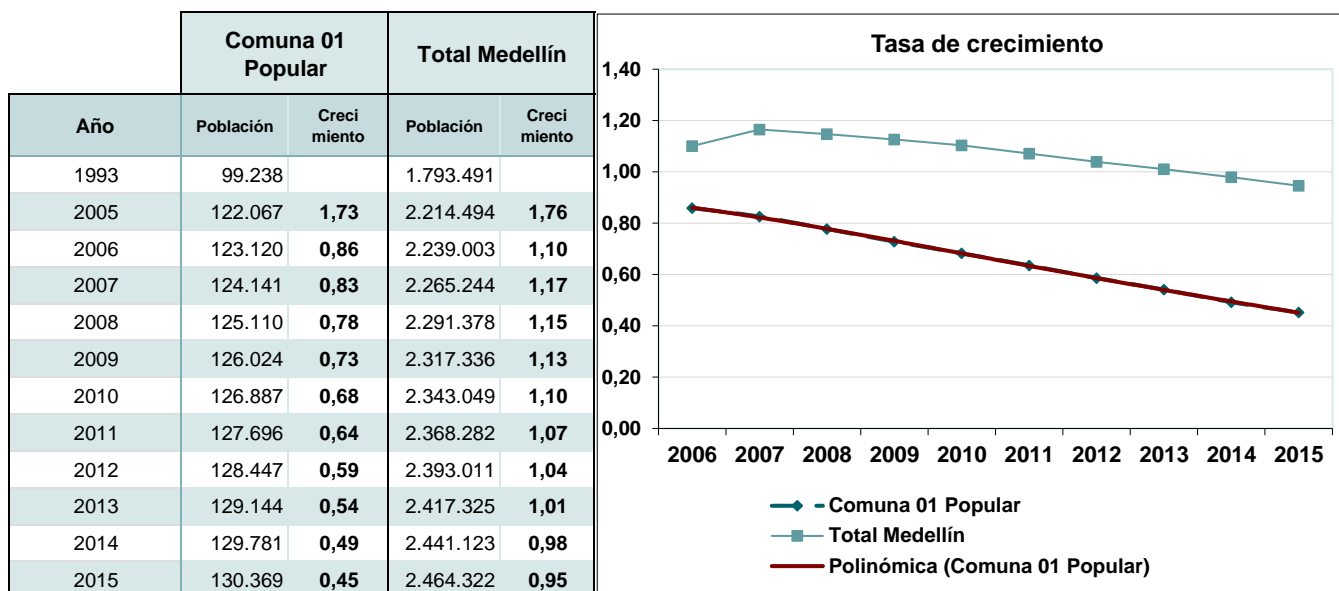
Mujeres												
Edad	1993	2005	2006	2007	2008	2009	2010	2011	2012	2013	2014	2015
0	1.315	1.142	1.142	1.142	1.150	1.171	1.178	1.176	1.166	1.159	1.158	1.151
1	1.281	1.171	1.163	1.159	1.168	1.176	1.175	1.173	1.164	1.165	1.158	1.164
2	1.250	1.195	1.188	1.182	1.181	1.177	1.173	1.170	1.175	1.176	1.166	1.174
3	1.223	1.215	1.208	1.196	1.177	1.166	1.172	1.169	1.175	1.176	1.183	1.179
4	1.199	1.230	1.223	1.212	1.187	1.171	1.172	1.167	1.173	1.176	1.184	1.180
5	1.170	1.248	1.255	1.246	1.217	1.188	1.170	1.171	1.178	1.179	1.187	1.189
6	1.152	1.254	1.249	1.235	1.223	1.198	1.172	1.164	1.176	1.174	1.180	1.180
7	1.138	1.257	1.250	1.230	1.225	1.196	1.174	1.166	1.156	1.169	1.170	1.167
8	1.125	1.257	1.237	1.234	1.205	1.190	1.178	1.167	1.151	1.142	1.139	1.152
9	1.113	1.255	1.243	1.220	1.204	1.187	1.181	1.168	1.149	1.136	1.128	1.135
10	1.103	1.248	1.236	1.215	1.197	1.189	1.186	1.170	1.150	1.129	1.116	1.116
11	1.097	1.237	1.210	1.212	1.200	1.192	1.190	1.174	1.163	1.141	1.102	1.092
12	1.083	1.233	1.216	1.202	1.199	1.199	1.193	1.176	1.163	1.138	1.115	1.081
13	1.055	1.245	1.233	1.221	1.227	1.218	1.194	1.176	1.154	1.141	1.121	1.089
14	1.019	1.265	1.256	1.251	1.241	1.222	1.193	1.175	1.147	1.130	1.127	1.110
15	986	1.280	1.277	1.261	1.246	1.226	1.191	1.172	1.151	1.139	1.131	1.128
16	950	1.297	1.289	1.279	1.255	1.226	1.186	1.166	1.150	1.148	1.146	1.149
17	927	1.293	1.300	1.272	1.237	1.207	1.185	1.168	1.154	1.154	1.154	1.160
18	922	1.257	1.270	1.261	1.227	1.208	1.193	1.178	1.182	1.178	1.173	1.154
19	929	1.201	1.218	1.224	1.229	1.208	1.205	1.199	1.195	1.181	1.165	1.138
20	934	1.148	1.172	1.194	1.211	1.222	1.213	1.206	1.201	1.181	1.159	1.124
21	940	1.091	1.124	1.147	1.192	1.222	1.225	1.220	1.191	1.179	1.148	1.108
22	941	1.044	1.071	1.121	1.169	1.208	1.219	1.218	1.189	1.155	1.122	1.101
23	934	1.014	1.032	1.083	1.117	1.156	1.189	1.192	1.172	1.148	1.123	1.109
24	921	995	1.026	1.048	1.083	1.114	1.143	1.152	1.164	1.143	1.129	1.126
25	909	975	1.001	1.025	1.050	1.073	1.099	1.112	1.135	1.145	1.151	1.140
26	896	958	989	1.010	1.015	1.029	1.052	1.070	1.105	1.132	1.154	1.155

Índice de Masculinidad

Grupo de Edad	1993	2005	2006	2007	2008	2009	2010	2011	2012	2013	2014	2015
Total	98,6	91,0	90,8	90,7	90,5	90,3	90,2	90,2	90,1	90,1	90,1	90,0
0-4	107,6	105,2	105,2	105,0	104,8	104,6	104,5	104,5	104,5	104,4	104,5	104,5
5-9	106,2	102,9	102,4	102,5	103,0	103,8	104,4	104,7	104,6	104,4	104,0	103,6
10-14	102,0	105,7	105,7	105,0	103,8	102,6	101,9	101,6	101,6	101,8	102,3	103,0
15-19	106,0	100,2	100,5	101,2	101,9	102,6	102,8	102,6	102,0	101,1	100,3	99,8
20-24	100,6	91,2	92,1	93,1	94,1	94,9	95,4	95,9	96,7	97,4	98,0	98,3
25-29	100,2	87,4	86,7	85,9	85,5	85,5	86,2	87,3	88,7	89,9	90,8	91,4
30-34	97,1	84,5	83,8	83,4	83,0	82,6	82,2	81,9	81,6	81,6	81,9	82,7
35-39	88,6	84,3	83,9	83,2	82,3	81,4	80,7	80,6	80,4	80,4	80,3	80,3
40-44	90,3	81,6	81,8	82,1	82,3	82,3	82,2	82,0	81,5	80,8	80,1	79,4
45-49	88,7	80,3	80,4	80,7	80,9	81,2	81,5	81,9	82,2	82,5	82,6	82,6
50-54	89,2	82,2	81,8	81,4	81,0	80,6	80,7	81,0	81,3	81,8	82,3	82,5
55-59	89,2	82,1	82,0	82,0	81,9	81,6	81,4	81,2	80,9	80,9	80,9	80,9
60-64	90,6	80,3	80,7	80,7	80,9	80,7	80,7	80,7	80,6	80,8	80,7	80,5
65-69	85,8	76,2	76,4	76,7	77,3	77,6	77,6	78,0	78,1	78,3	78,6	78,6
70-74	76,8	74,4	72,8	72,4	72,1	72,0	72,2	72,6	73,3	73,9	74,3	74,6
75-79	75,7	73,5	73,7	73,1	71,8	70,4	69,2	68,4	67,8	67,7	67,6	67,6
80 y más	64,5	59,0	60,8	61,5	62,0	62,0	61,9	62,4	62,2	62,3	62,5	62,1

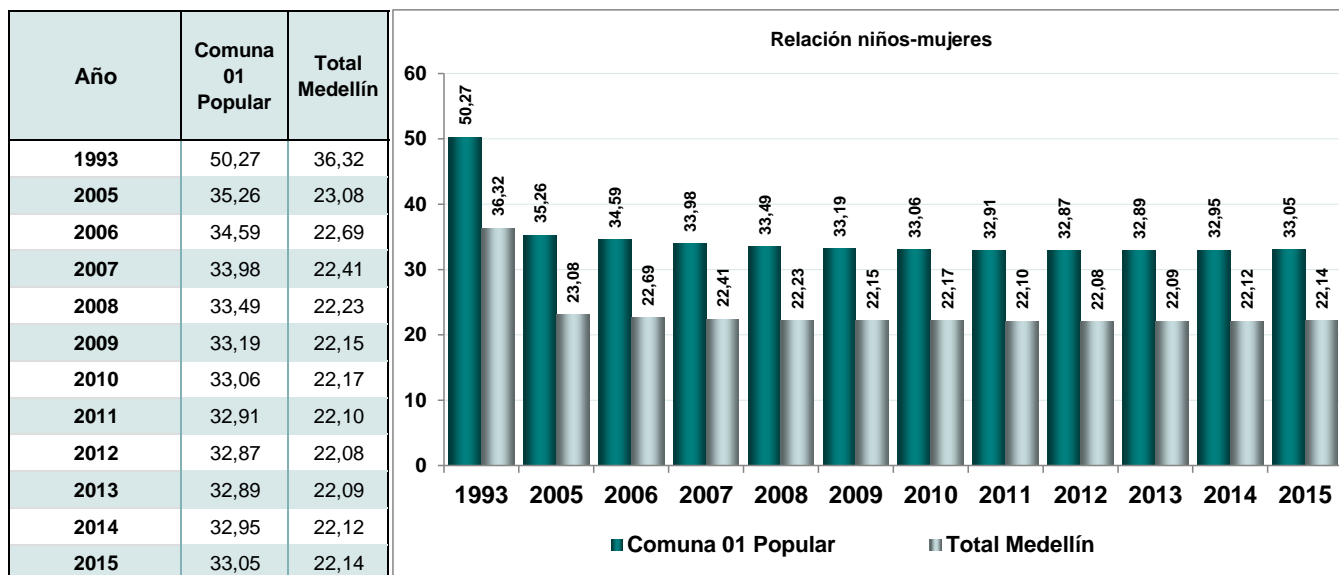


Tasa de crecimiento poblacional



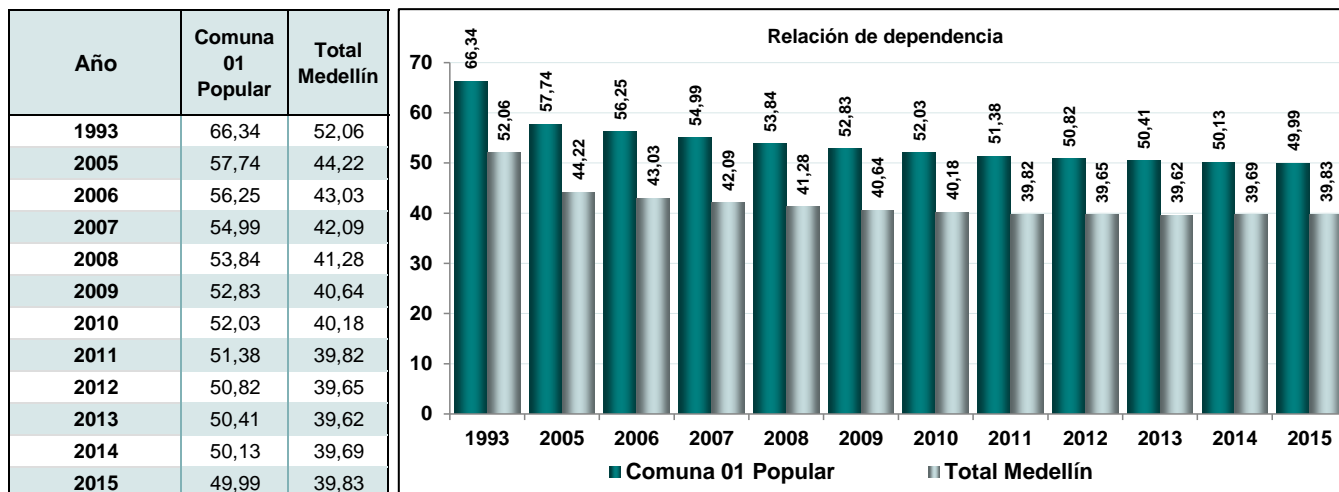
Tasa de crecimiento poblacional: Es el aumento de la población de un determinado territorio (para un determinado país, territorio o área geográfica) durante un periodo determinado, normalmente, un año. Se calcula usando la fórmula: Logaritmo Natural (Periodo final/Periodo Inicial)*100

Relación niño(a)/ mujer en la comuna Comuna 01 Popular



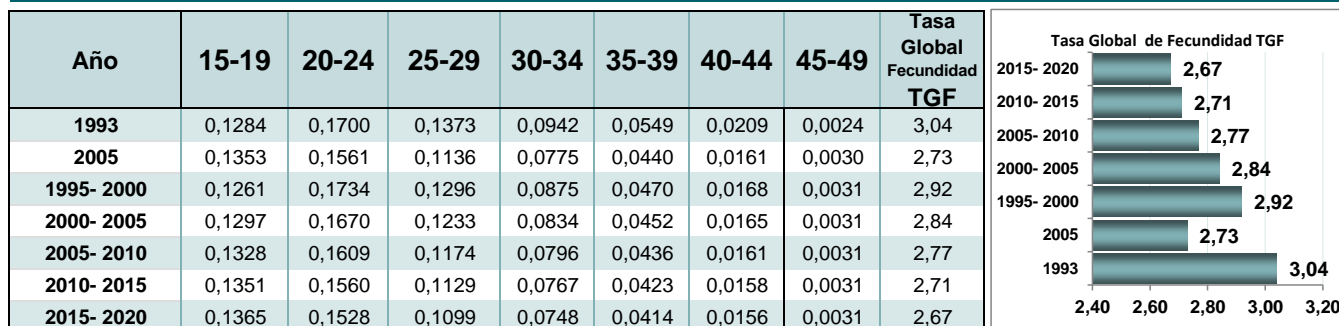
Relación niño(a)/ mujer: Representa el número de niños menores de 5 años por cada 100 mujeres en edad fértil. (De 15 a 49 años)

Relación de dependencia demográfica en la Comuna 01 Popular



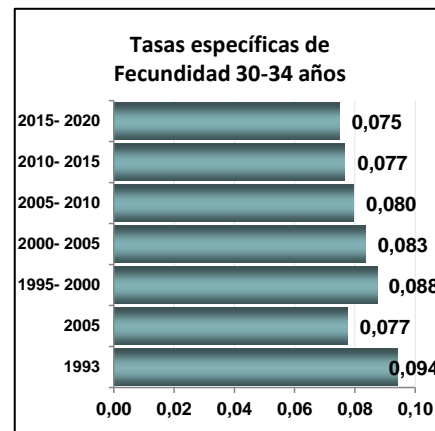
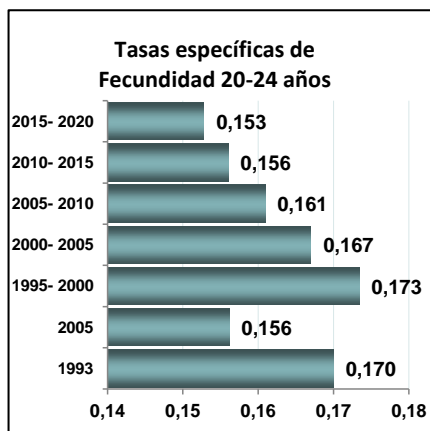
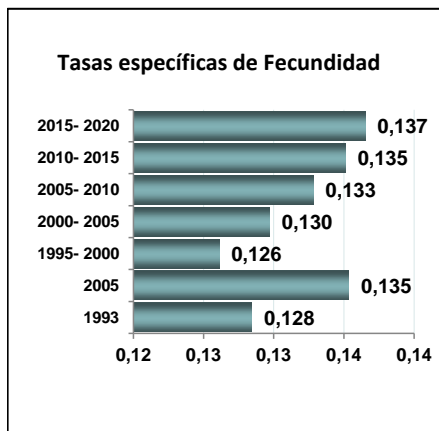
Relación de dependencia demográfica: Medida que muestra el número de dependientes (de 0-14 años y mayores de 65) por cada 100 personas de la población total (de 15-64 años)

Tasas específicas de Fecundidad en la Comuna 01 Popular



Tasas específicas de Fecundidad: Razón entre el número de nacidos vivos de madres de un grupo de edad específico durante un año dado y la población femenina del mismo grupo de edad específico a mitad de año, durante un periodo específico, usualmente multiplicada por 1.000

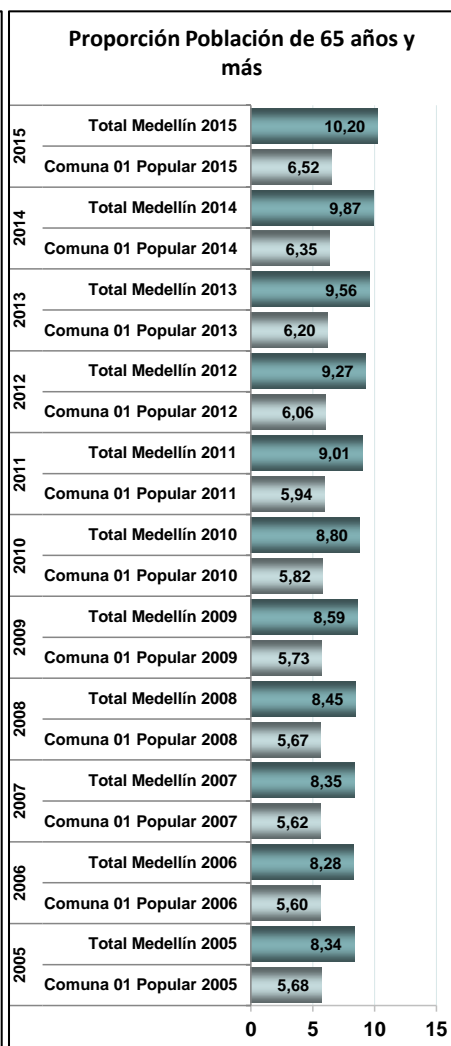
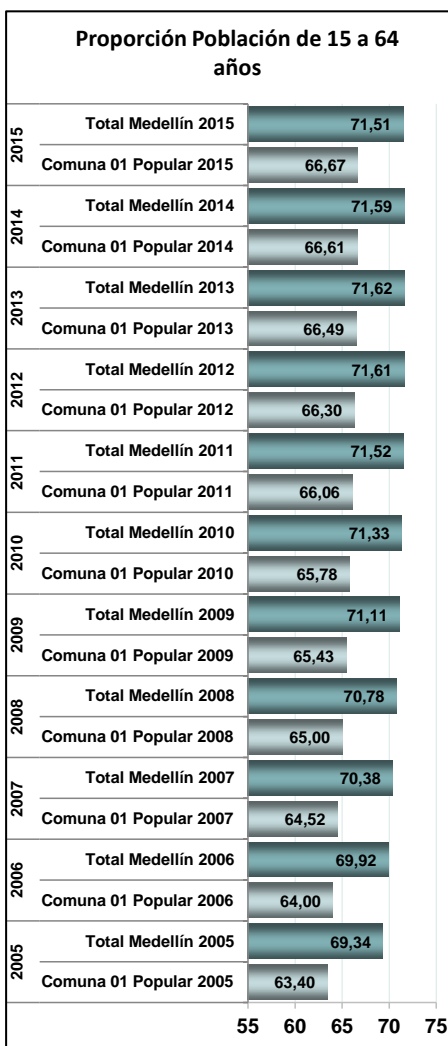
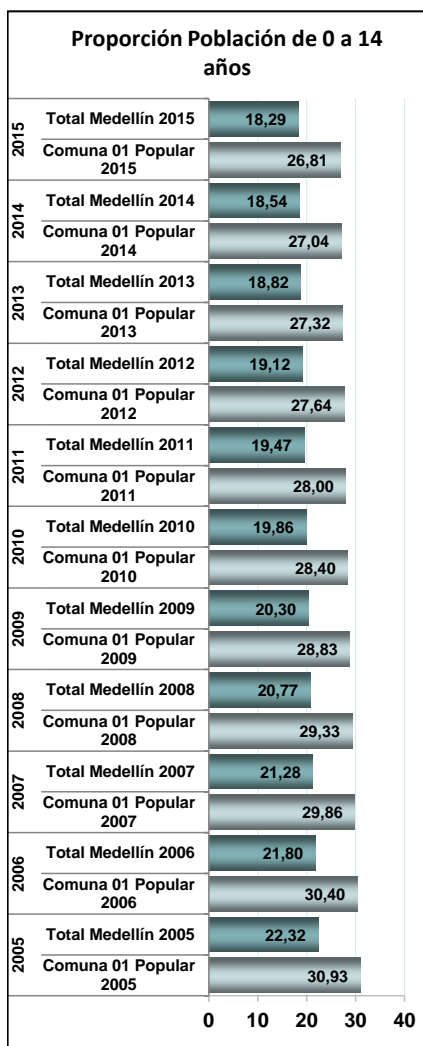
Tasa Global de Fecundidad: Es el número de hijos que en promedio tendría una mujer de una cohorte hipotética de mujeres que durante su vida fértil tuvieron sus hijos de acuerdo a las tasas de fecundidad por edad del periodo en estudio y no estuvieran expuestas a riesgos de mortalidad desde el nacimiento hasta el término del periodo fértil. Su cálculo se da por la suma de las tasas específicas de fecundidad por grupos quinquenales de edades de las mujeres entre 15 y 49 años, multiplicado por 5.



Proporción grandes grupos de edad

Comuna 01 Popular												
Grandes grupos de edad	1993	2005	2006	2007	2008	2009	2010	2011	2012	2013	2014	2015
0-14 años	35,86	30,93	30,40	29,86	29,33	28,83	28,40	28,00	27,64	27,32	27,04	26,81
15-64 años	60,12	63,40	64,00	64,52	65,00	65,43	65,78	66,06	66,30	66,49	66,61	66,67
65 años y más	4,03	5,68	5,60	5,62	5,67	5,73	5,82	5,94	6,06	6,20	6,35	6,52
Total	100,00	100,00	100,00	100,00	100,00	100,00	100,00	100,00	100,00	100,00	100,00	100,00

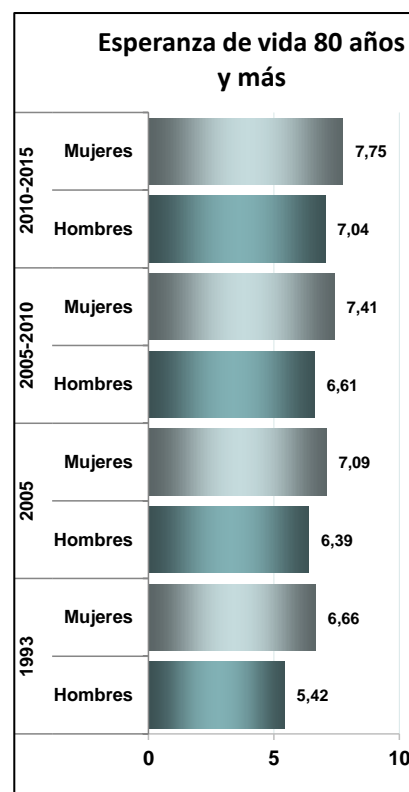
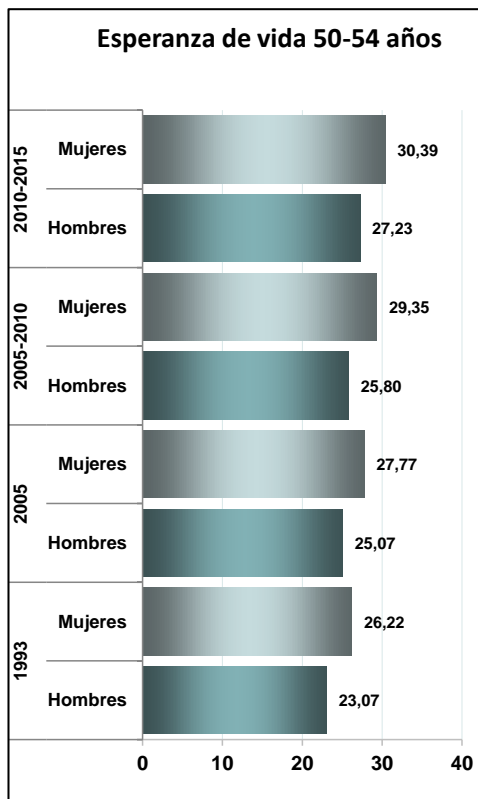
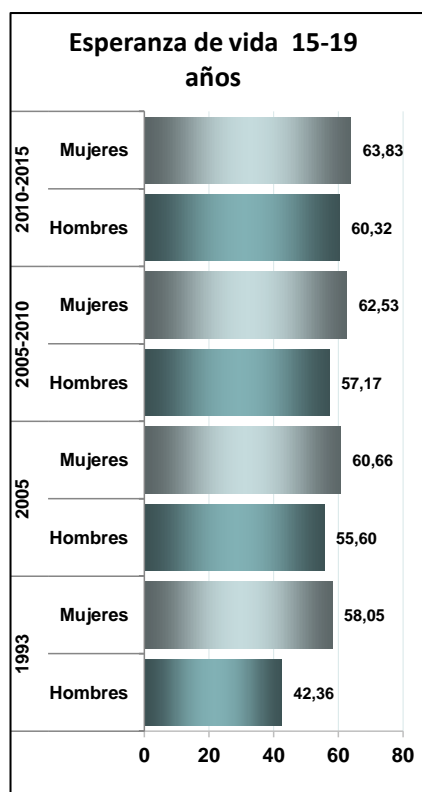
Total Medellín												
Grandes grupos de edad	1993	2005	2006	2007	2008	2009	2010	2011	2012	2013	2014	2015
0-14 años	28,03	22,32	21,80	21,28	20,77	20,30	19,86	19,47	19,12	18,82	18,54	18,29
15-64 años	65,76	69,34	69,92	70,38	70,78	71,11	71,33	71,52	71,61	71,62	71,59	71,51
65 años y más	6,21	8,34	8,28	8,35	8,45	8,59	8,80	9,01	9,27	9,56	9,87	10,20
Total	100,00	100,00	100,00	100,00	100,00	100,00	100,00	100,00	100,00	100,00	100,00	100,00



Esperanza de vida (número de años) en la Comuna 01 Popular

Grupo de edad	1993		2005		2005-2010		2010-2015		Esperanza de vida al nacer
	Hombres	Mujeres	Hombres	Mujeres	Hombres	Mujeres	Hombres	Mujeres	
Cero años	54,80	70,08	68,72	74,05	70,34	74,81	73,59	76,43	
1-4 años	0,00	0,00	0,00	0,00	70,85	75,13	74,09	76,77	
5-9 años	51,83	67,55	65,43	70,55	67,01	72,42	70,18	73,74	
10-14 años	47,04	62,79	60,55	65,65	62,12	67,51	65,25	68,81	
15-19 años	42,36	58,05	55,60	60,66	57,17	62,53	60,32	63,83	
20-24 años	41,32	53,61	50,99	55,71	52,49	57,57	55,46	58,88	
25-29 años	39,07	48,90	47,02	50,84	48,24	52,70	50,66	53,99	
30-34 años	36,91	44,14	42,61	46,11	43,69	47,95	45,84	49,19	
35-39 años	34,02	39,41	38,12	41,39	39,10	43,20	41,05	44,40	
40-44 años	30,84	34,90	33,59	36,70	34,50	38,50	36,31	39,65	
45-49 años	27,05	30,51	29,33	32,21	30,12	33,92	31,69	35,01	
50-54 años	23,07	26,22	25,07	27,77	25,80	29,35	27,23	30,39	
55-59 años	19,20	22,23	20,84	23,28	21,56	24,79	22,97	25,81	
60-64 años	15,54	18,21	17,12	19,17	17,75	20,46	18,98	21,43	
65-69 años	12,28	14,71	14,10	15,65	14,52	16,83	15,34	17,61	
70-74 años	9,57	11,67	11,69	12,59	11,83	13,27	12,12	13,91	
75-79 años	7,68	9,04	8,55	9,32	8,81	10,03	9,33	10,54	
80 y más años	5,42	6,66	6,39	7,09	6,61	7,41	7,04	7,75	

Esperanza de vida (número de años): Es el promedio de años que viviría un grupo de personas nacidas el mismo año (personas de una edad específica) si los movimientos en la tasa de mortalidad de la región evaluada se mantienen constantes.



Probabilidad de muerte en la Comuna 01 Popular

Grupo de edad	1993		2005		2005-2010		2010-2015	
	Hombres	Mujeres	Hombres	Mujeres	Hombres	Mujeres	Hombres	Mujeres
Cero años	0,0241	0,0222	0,0214	0,0173	0,0210	0,0173	0,0201	0,0173
1-4 años	0,0000	0,0000	0,0000	0,0000	0,0024	0,0172	0,0012	0,0126
5-9 años	0,0041	0,0037	0,0019	0,0014	0,0016	0,0013	0,0011	0,0010
10-14 años	0,0072	0,0043	0,0008	0,0003	0,0009	0,0003	0,0010	0,0003
15-19 años	0,0904	0,0100	0,0075	0,0007	0,0057	0,0008	0,0025	0,0008
20-24 años	0,0661	0,0056	0,0207	0,0025	0,0148	0,0023	0,0038	0,0019
25-29 años	0,0720	0,0053	0,0132	0,0056	0,0099	0,0049	0,0037	0,0039
30-34 años	0,0578	0,0064	0,0124	0,0063	0,0097	0,0056	0,0047	0,0045
35-39 años	0,0545	0,0131	0,0131	0,0079	0,0109	0,0071	0,0068	0,0059
40-44 años	0,0410	0,0183	0,0232	0,0149	0,0190	0,0116	0,0112	0,0096
45-49 años	0,0399	0,0248	0,0269	0,0184	0,0239	0,0136	0,0182	0,0118
50-54 años	0,0522	0,0408	0,0331	0,0198	0,0316	0,0160	0,0287	0,0146
55-59 años	0,0741	0,0475	0,0651	0,0410	0,0589	0,0290	0,0473	0,0258
60-64 años	0,1178	0,0874	0,1192	0,0816	0,1042	0,0710	0,0762	0,0591
65-69 años	0,1900	0,1381	0,1823	0,1288	0,1612	0,0914	0,1217	0,0793
70-74 años	0,3052	0,2053	0,1684	0,1458	0,1748	0,1403	0,1869	0,1248
75-79 años	0,3466	0,2862	0,3197	0,2890	0,3072	0,2398	0,2837	0,2152
80 y más años	1,0000	1,0000	1,0000	1,0000	1,0000	1,0000	1,0000	1,0000

